


č. parc. 1602/1, 1607/1; k.ú. Štípa [670146]

±0,000 = 293,100 m n. m. Bpv
KÓTOVÁNO V MILIMETRECH

| | | | | | |
|---|--|--|--|---|----------|
| AUTOR NÁVRHU: Ing. arch. Jan Brejcha Ing. arch. Veronika Sýkorová | | VYPRACOVAL: Ateliér Masák & Partner s.r.o.: Ing. arch. Jan Brejcha Ing. arch. Lenka Löwová Ing. arch. Lenka Frýdlová M. Arch. Radovan Ševic | ZODPOVĚDNÝ PROJEKTANT: Ing. arch. Jakub Masák autorizovaný architekt č. autorizace: 03086 | GENERÁLNÍ PROJEKTANT: <div><div>Masak & Partner</div></div> | |
| Ing. arch. Jakub Masák | | | | Ateliér Masák & Partner, s.r.o. Rooseveltova 39/575, 160 00 Praha 6 Bubeneč, IČ: 27086631 | |
| STAVEBNÍK: ZOO a zámek Zlín-Lešná, příspěvková organizace Lukovská 112, 763 14 Zlín 12, IČ: 00090026 | | | | STUPEŇ PROJEKTU: DPS + DZS | Č. PARÉ: |
| JAGUAR TREK (I. etapa) | | | | DATUM: 6/2019 | |
| | | | | MĚŘÍTKO: | |
| DOKUMENTACE STAVEBNÍHO A INŽENÝRSKÉHO OBJEKTU | | | | ČÁST: D.1 | |
| PODČÁST: ARCHITEKTONICKO-STAVEBNÍ ŘEŠENÍ | | | | PODČÁST: D.1.1 | |
| VÝKRES: KNIHA SKLADEB | | | | Č. VÝKRESU: D.1.1.c.02 | |

| | | |
|--|--|-------|
| KNIHA SKLADEB | | ČÁST: |
| Jaguar Trek (I. etapa) | | SV |
| SEZNAM SV | | |
| Ozn. - popis skladby | | |
| SV01 - Obvodová nosná stěna, tvárnice ztraceného bednění; tl. 200mm | | |
| SV02 - Vnitřní nosná stěna, tvárnice ztraceného bednění; tl. 200mm | | |
| SV03 - Základová stěna, tvárnice ztraceného bednění; tl. 300mm | | |
| SV04 - Atika; tl. 331mm | | |
| SV05a - Obvodová nosná betonová stěna (vyhlídka); tl. 200mm | | |
| SV05b - Obvodová nosná betonová stěna (vyhlídka); tl. 200mm | | |
| SV06 - Obvodová nosná betonová stěna (vyhlídka); tl. 300mm | | |
| SV20 - Příčka, betonové tvárnice; tl. 150mm | | |
| SV30 - Provětrávaný fasádní obklad, EPS, betonové tvárnice; tl. 270mm | | |
| SV31a - Dřevěný fasádní obklad; tl. 100mm | | |
| SV31b - Dřevěný fasádní obklad; tl. 260mm | | |
| SV32 - Zateplení soklu XPS; tl. 120mm | | |
| SV33 - Zateplení soklu XPS; tl. 80mm | | |
| SV34 - Provětrávaný fasádní obklad, atika, EPS, betonové tvárnice; tl. 270mm | | |
| SV35 - Zateplení atiky, EPS; tl. 90mm | | |
| SV36 - Soklová omítka, tl. 20mm | | |
| | | |

ozn.

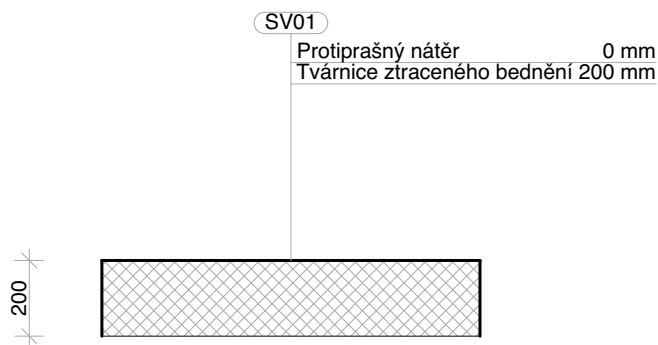
Grafické schéma - popis souvrství, tl. [mm]

Skupina skladeb:

Nosné stěny

SV01

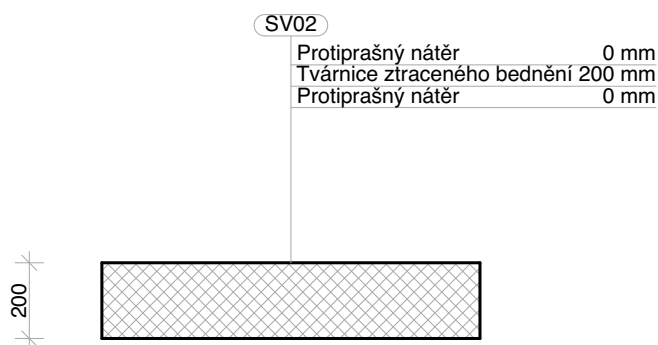
Obvodová nosná stěna (ubikace)



Poznámky:

SV02

Vnitřní nosná stěna (ubikace)



Poznámky:

ozn.

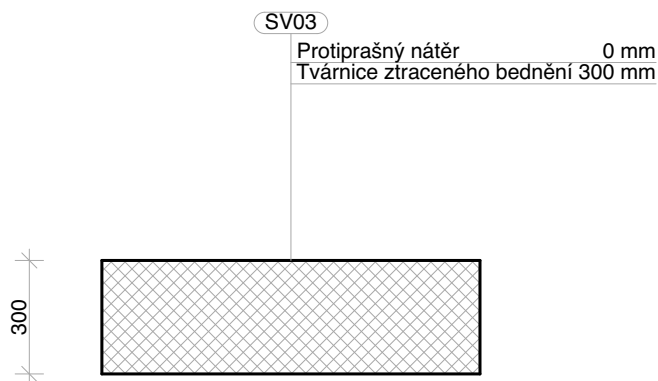
Grafické schéma - popis souvrství, tl. [mm]

Skupina skladeb:

Nosné stěny

SV03

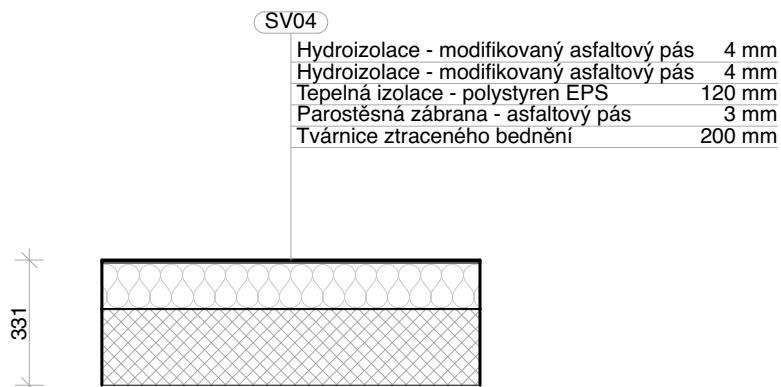
Základová stěna (ubikace)



Poznámky:

SV04

Atika (ubikace)



Poznámky:

ozn.

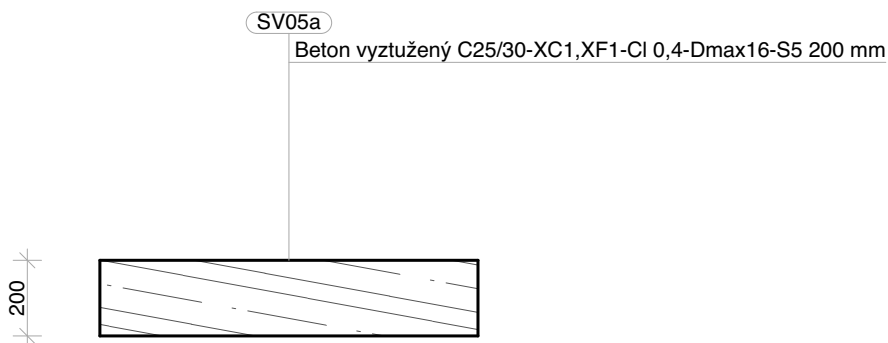
Grafické schéma - popis souvrství, tl. [mm]

Skupina skladeb:

Nosné stěny

SV05a

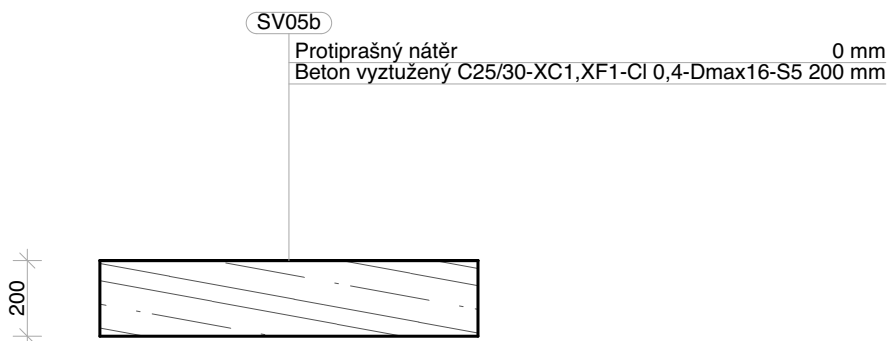
Obvodová nosná stěna (vyhlídka)



Poznámky:

SV05b

Obvodová nosná stěna (vyhlídka)



Poznámky:

ozn.

Grafické schéma - popis souvrství, tl. [mm]

Skupina skladeb:

Nosné stěny

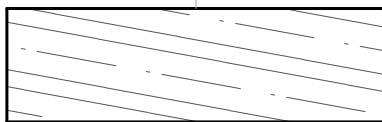
SV06

Obvodová nosná stěna (vyhlídka)

SV06

Beton vyztužený C25/30-XC1, XF1-CI 0,4-Dmax16-S5 300 mm

300

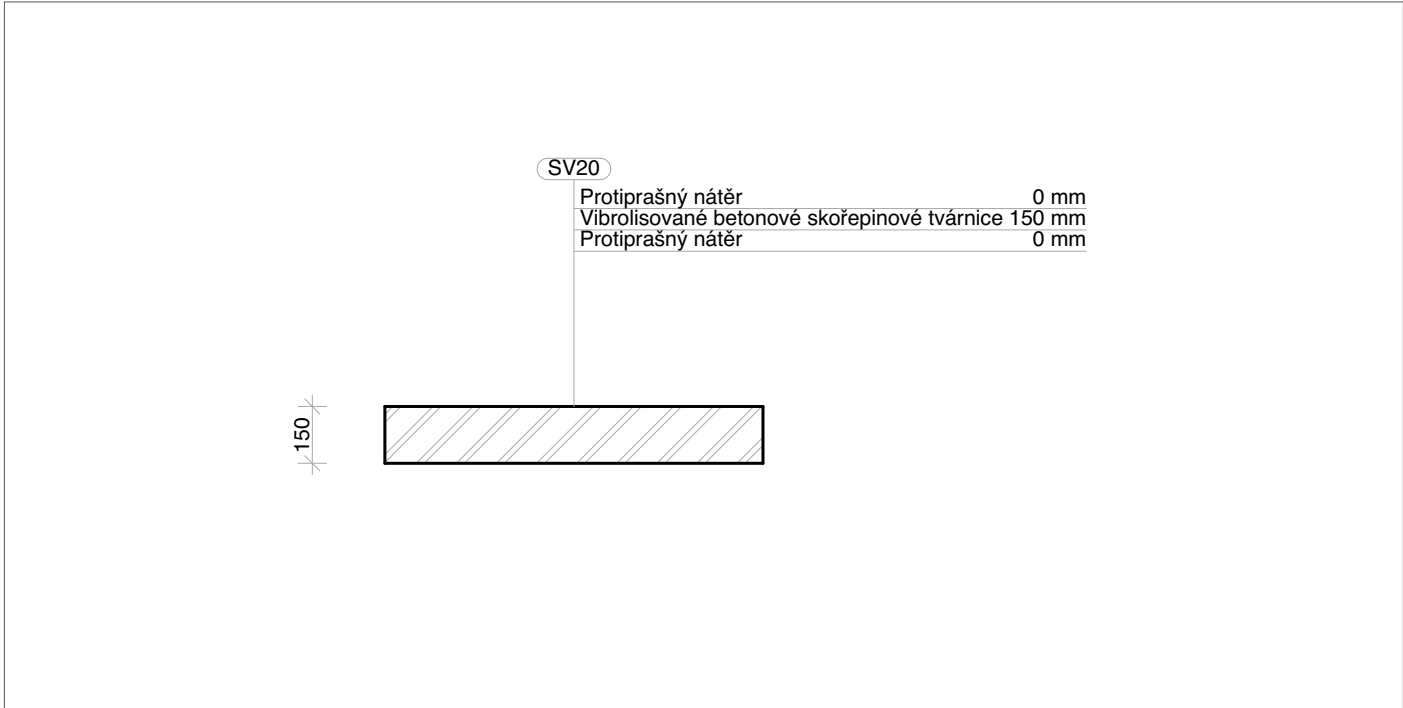


Poznámky:

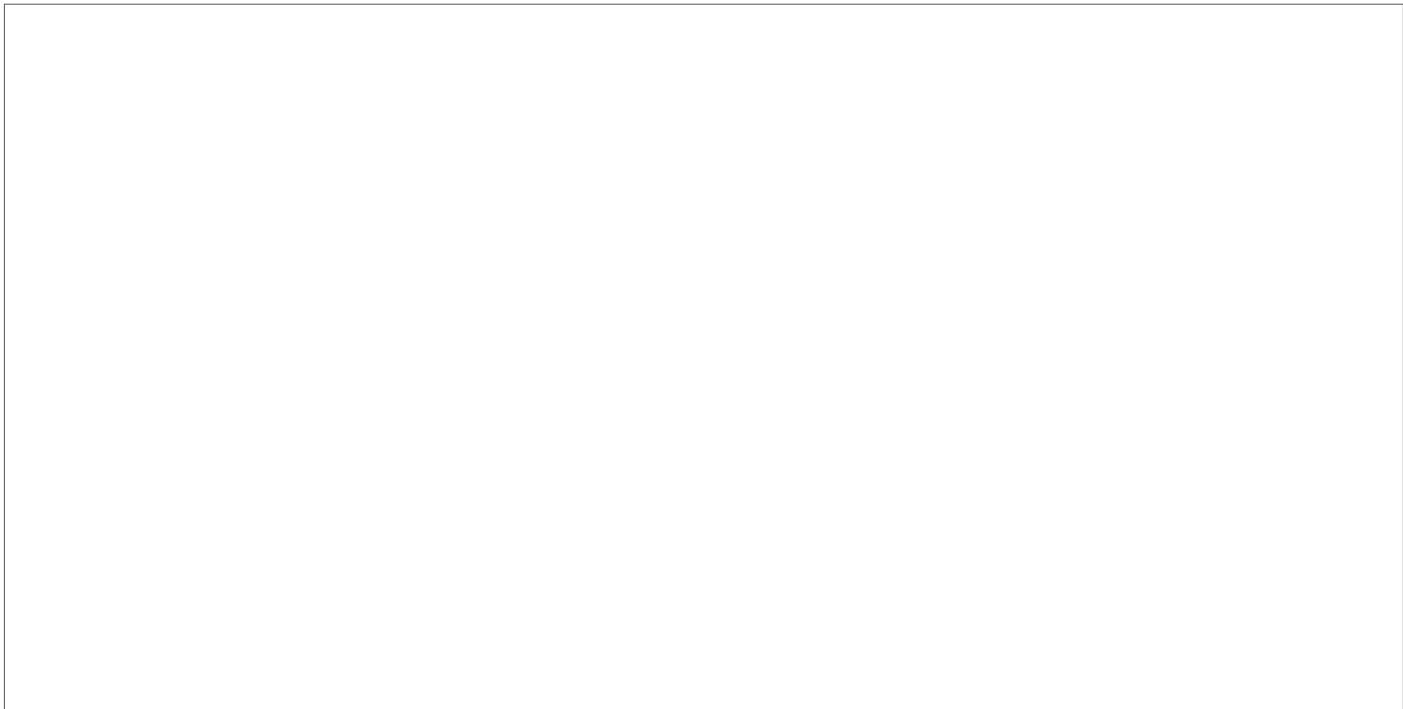
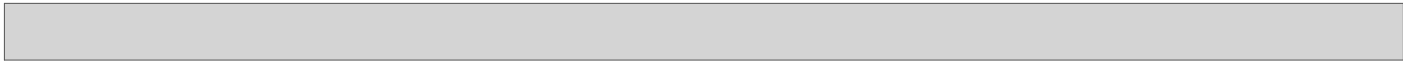
Poznámky:

| | | |
|------|---|-------------------------|
| ozn. | Grafické schéma - popis souvrství, tl. [mm] | Skupina skladeb: Příčky |
|------|---|-------------------------|

| | |
|------|-------------------------------------|
| SV20 | Příčka, betonové tvárnice (ubikace) |
|------|-------------------------------------|



Poznámky:



Poznámky:

ozn.

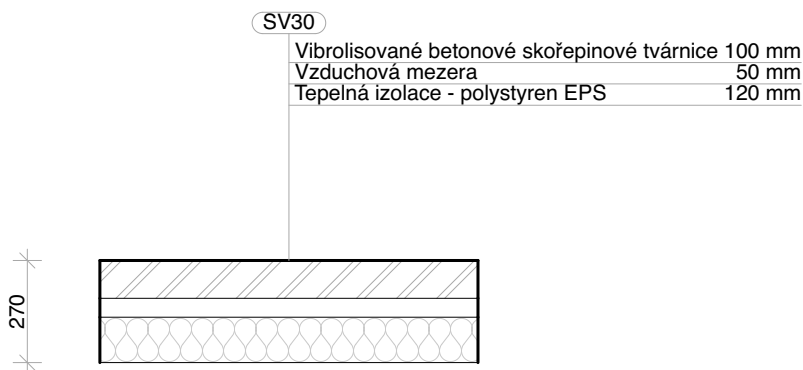
Grafické schéma - popis souvrství, tl. [mm]

Skupina skladeb:

Zateplení a fasádní obklady

SV30

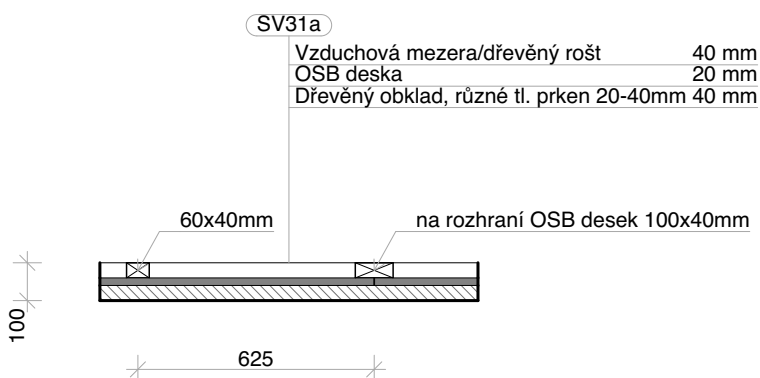
Provětrávaný fasádní obklad (ubikace)



Poznámky:

SV31a

Dřevěný fasádní obklad



Poznámky:

na obklad použity prkna tl. 20 - 40 mm různé šířky, vytvářejí nepravidelný vzor, neviditelné kotvení obkladu k OSB desce, obklad opatřen bezbarvým ochranným nátěrem

ozn.

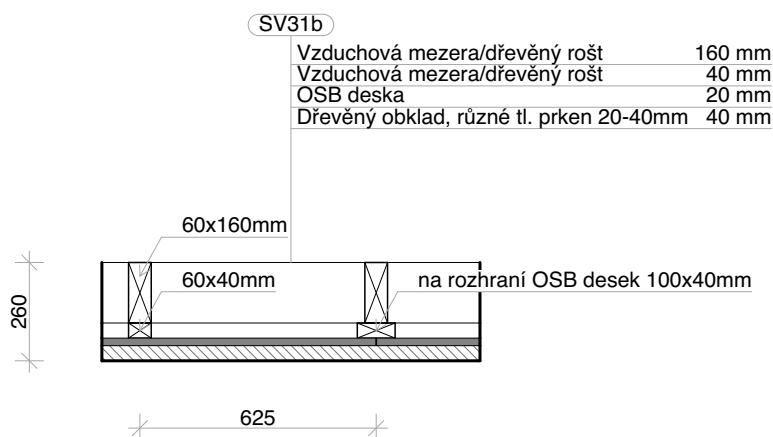
Grafické schéma - popis souvrství, tl. [mm]

Skupina skladeb:

Zateplení a fasádní obklady

SV31b

Dřevěný fasádní obklad (vyhlídka)

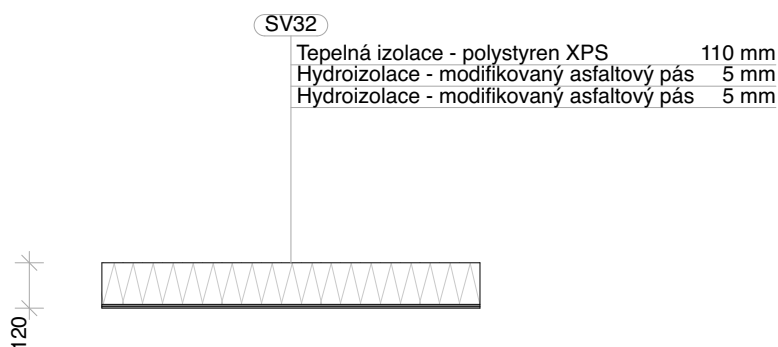


Poznámky:

na obklad použity prkna tl. 20 - 40 mm různé šířky, vytvářejí nepravidelný vzor, neviditelné kotvení obkladu k OSB desce, obklad opatřen bezbarvým ochranným nátěrem

SV32

Zateplení soklu (ubikace)



Poznámky:

ozn.

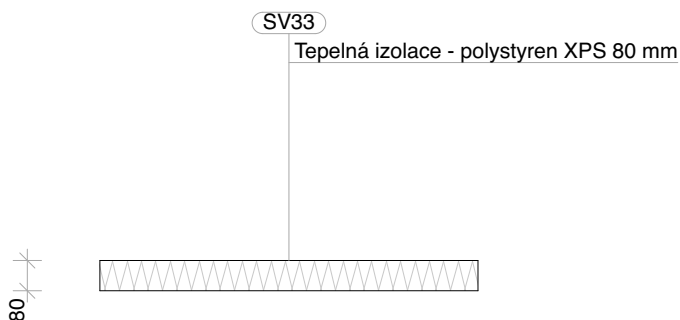
Grafické schéma - popis souvrství, tl. [mm]

Skupina skladeb:

Zateplení a fasádní obklady

SV33

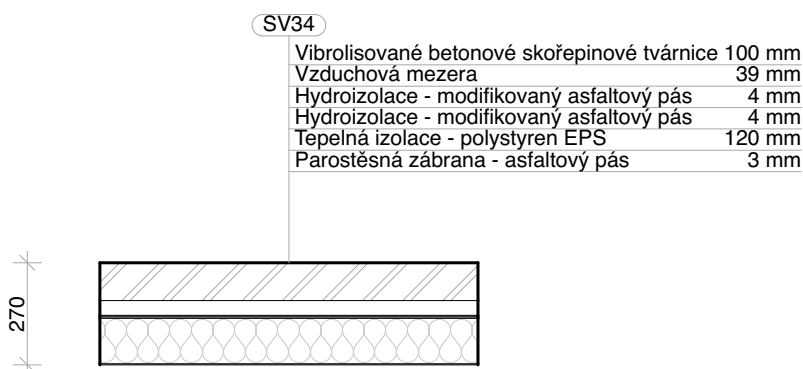
Zateplení soklu (ubikace)



Poznámky:

SV34

Provětrávaný fasádní obklad, atika (ubikace)



Poznámky:

ozn.

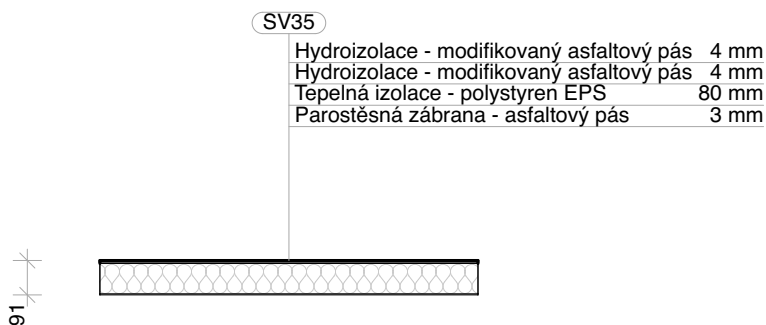
Grafické schéma - popis souvrství, tl. [mm]

Skupina skladeb:

Zateplení a fasádní obklady

SV35

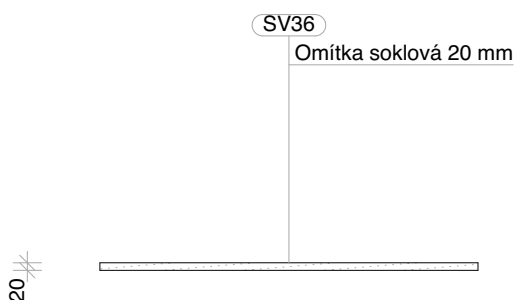
Zateplení atiky (ubikace)



Poznámky:

SV36

Soklová omítka (ubikace)



Poznámky:

| | | |
|---|--|-------|
| KNIHA SKLADEB | | ČÁST: |
| Jaguar Trek (I. etapa) | | SH |
| SEZNAM SH | | |
| Ozn. - popis skladby | | |
| SH01 - Betonová stropní deska; tl. 200mm | | |
| SH02 - Betonová podkladní deska; tl. 260mm | | |
| SH03 - Betonová podkladní deska (vyhlídka); tl. 250mm | | |
| SH04 - Betonová stropní deska (vyhlídka); tl. 300mm | | |
| SH10 - Plochá střecha, zátěžové kamenivo; tl. 275mm | | |
| SH11 - Plochá střecha, spádová vrstva; tl. 50-290mm | | |
| SH12 - Šikmá střecha, plechová krytina, cementotřísková deska | | |
| SH13 - Šikmá střecha, došky, cementotřísková deska | | |
| SH14 - Šikmá střecha, došky | | |
| SH15 - Šikmá střecha, plechová krytina | | |
| SH16 - Šikmá střecha, plechová krytina, bednění | | |
| SH20a - Pletená nerezová síť s oky 6x6cm, tl. 3,5mm | | |
| SH20b - Pletená nerezová síť s oky 10x10cm, tl. 3,5mm | | |
| SH21 - Dřevěný obklad; tl. 40mm | | |
| SH30 - Těžká plovoucí podlaha na terénu, stěrka; tl. 250mm | | |
| SH31 - Těžká plovoucí podlaha na terénu, dlažba; tl. 250mm | | |
| SH32 - Substrát (zimní výběh); tl. 1200mm | | |
| SH33 - Kompozitní rošty, tl. 30mm | | |
| SH34 - Prkenná podlaha; tl. 30mm | | |
| SH50 - Zpevněná plocha, beton; tl. 410mm | | |
| SH51 - Zpevněná plocha, asphalt; tl. 450mm | | |
| SH52 - Chodník, probarvený beton; tl. 450mm | | |
| SH53 - Chodník, dočasný; tl. 340mm | | |
| SH54 - Okapový chodník; tl. 230mm | | |
| SH55 - Zpevněná plocha, zatravňovací tvárnice; tl. 290mm | | |
| | | |

ozn.

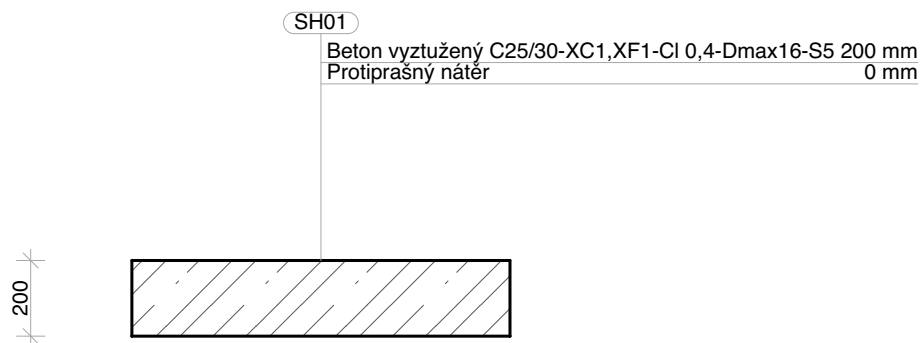
Grafické schéma - popis souvrství, tl. [mm]

Skupina skladeb:

Nosné desky

SH01

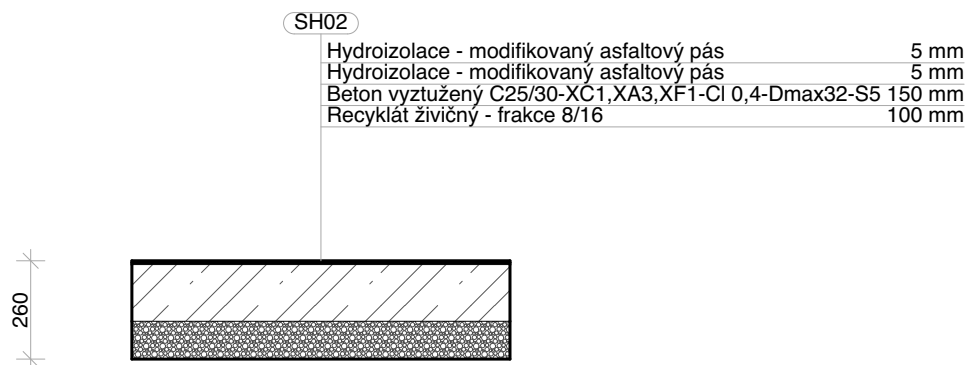
Betonová stropní deska (ubikace)



Poznámky:

SH02

Betonová podkladní deska (ubikace)



Poznámky:

ozn.

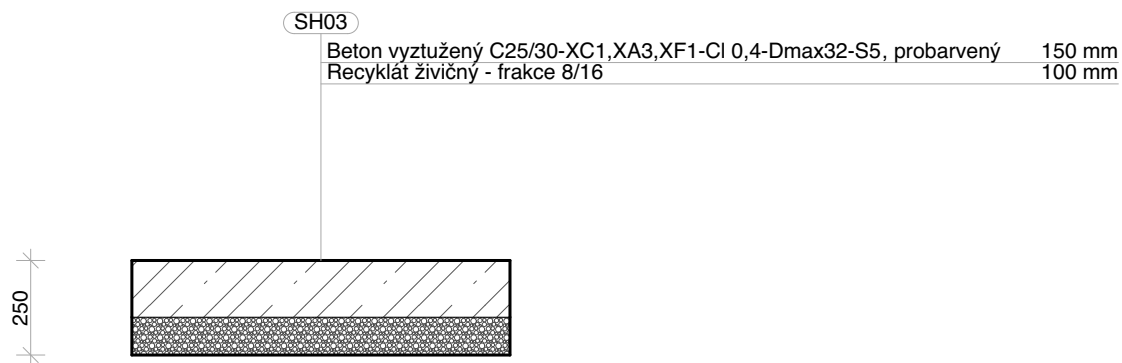
Grafické schéma - popis souvrství, tl. [mm]

Skupina skladeb:

Nosné desky

SH03

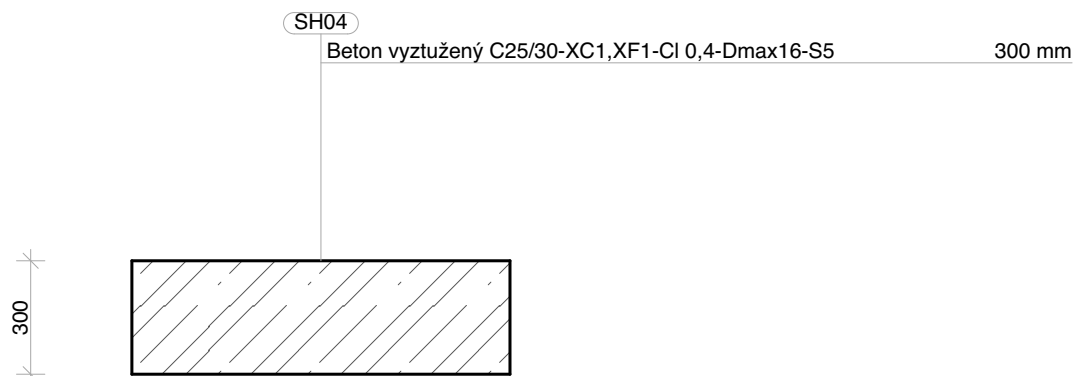
Probarvená betonová podkladní deska (vyhlídka)



Poznámky:

SH04

Stropní deska (vyhlídka)



Poznámky:

ozn.

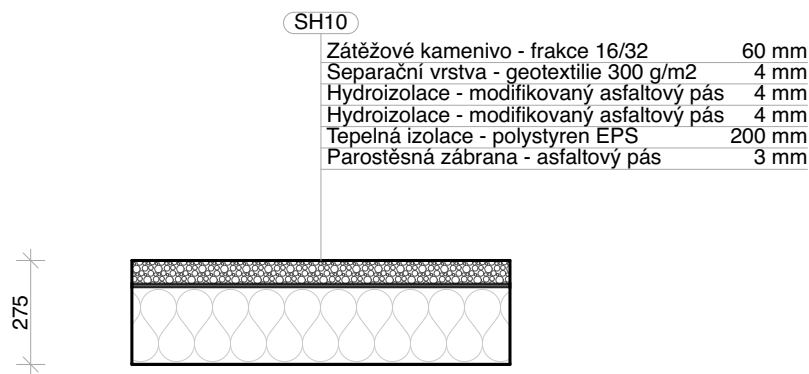
Grafické schéma - popis souvrství, tl. [mm]

Skupina skladeb:

Střechy

SH10

Plochá střecha, zátěžové kamenivo (ubikace)



Poznámky:

SH11

Plochá střecha, spádová vrstva 50 - 290mm (ubikace)



Poznámky:

ozn.

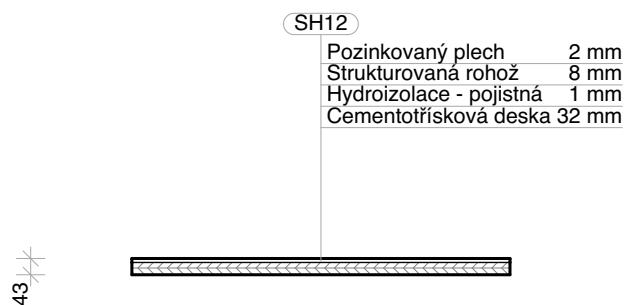
Grafické schéma - popis souvrství, tl. [mm]

Skupina skladeb:

Střechy

SH12

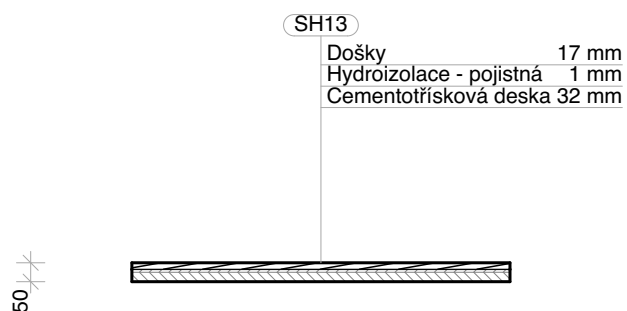
Šikmá střecha, plechová krytina, cementotřísková deska (vyhlídka)



Poznámky:

SH13

Šikmá střecha, došky, cementotřísková deska (vyhlídka)



Poznámky:

ozn.

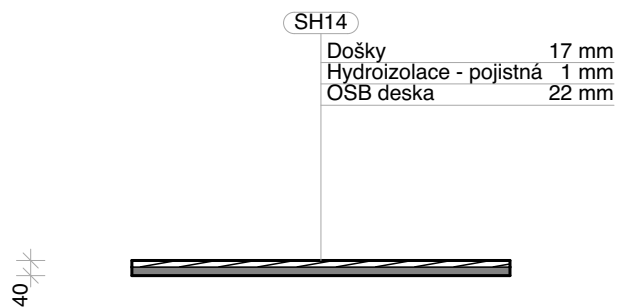
Grafické schéma - popis souvrství, tl. [mm]

Skupina skladeb:

Střechy

SH14

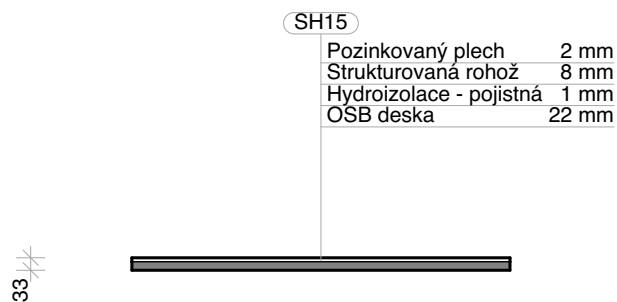
Šikmá střecha, došky (přístřešek technologie)



Poznámky:

SH15

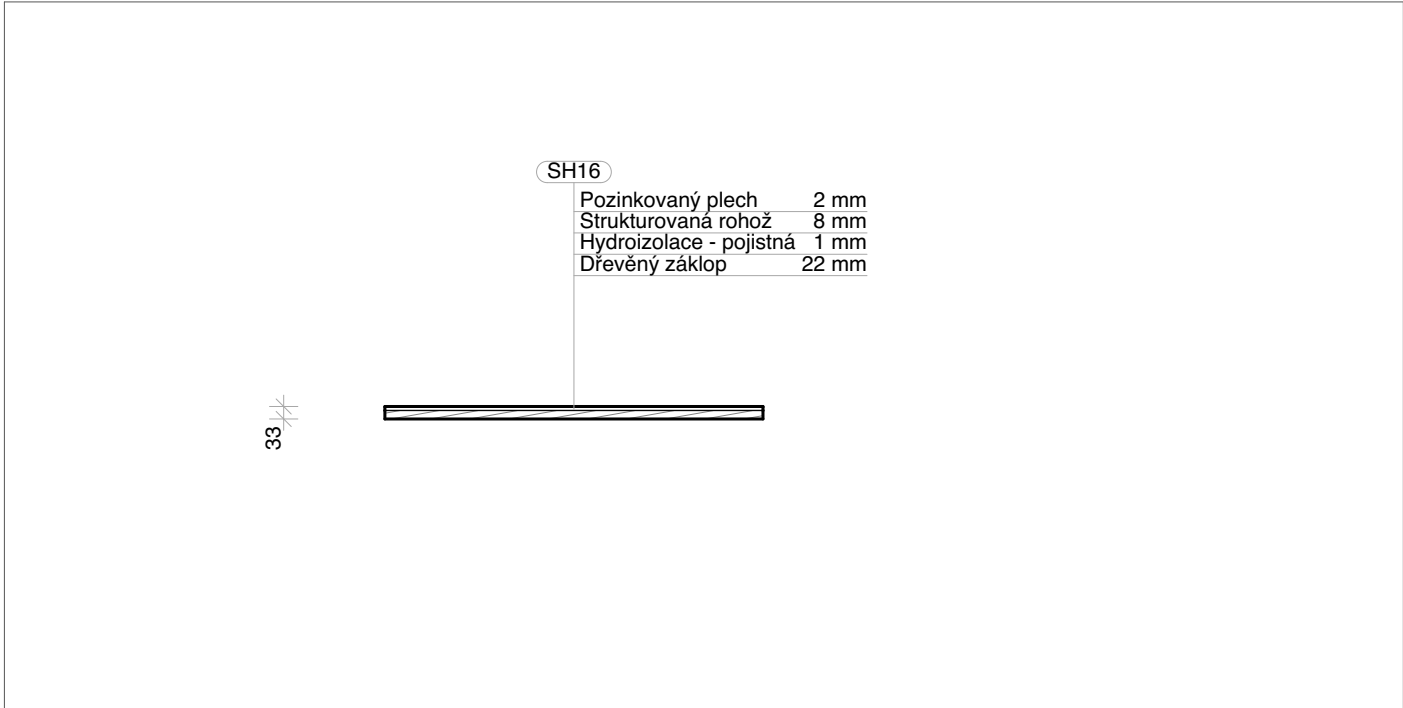
Šikmá střecha, plechová krytina (vyhlídka)



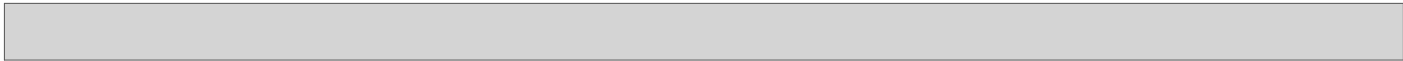
Poznámky:

| | | |
|------|---|-----------------------------|
| ozn. | Grafické schéma - popis souvrství, tl. [mm] | Skupina skladeb: Střechy |
|------|---|-----------------------------|

| | |
|------|---|
| SH16 | Šikmá střecha, plechová krytina (domky pro domorodce) |
|------|---|



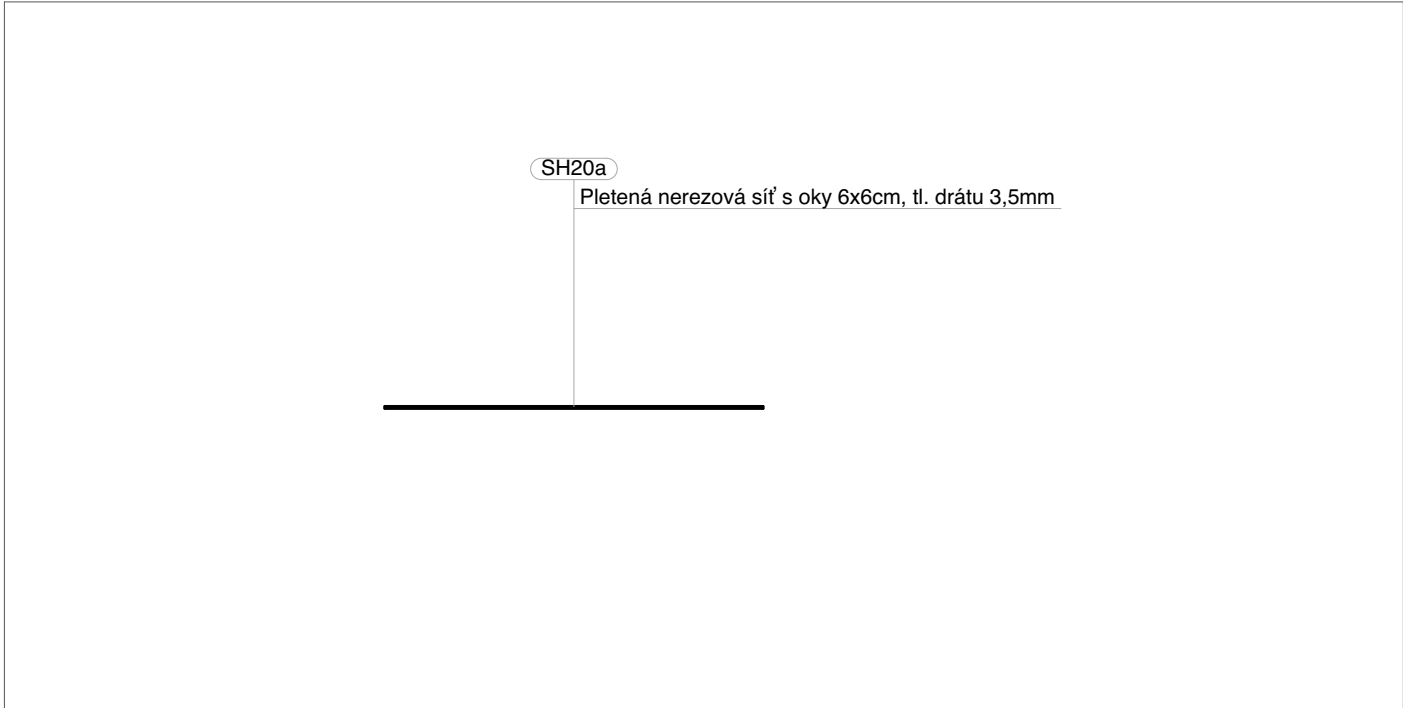
Poznámky:



Poznámky:

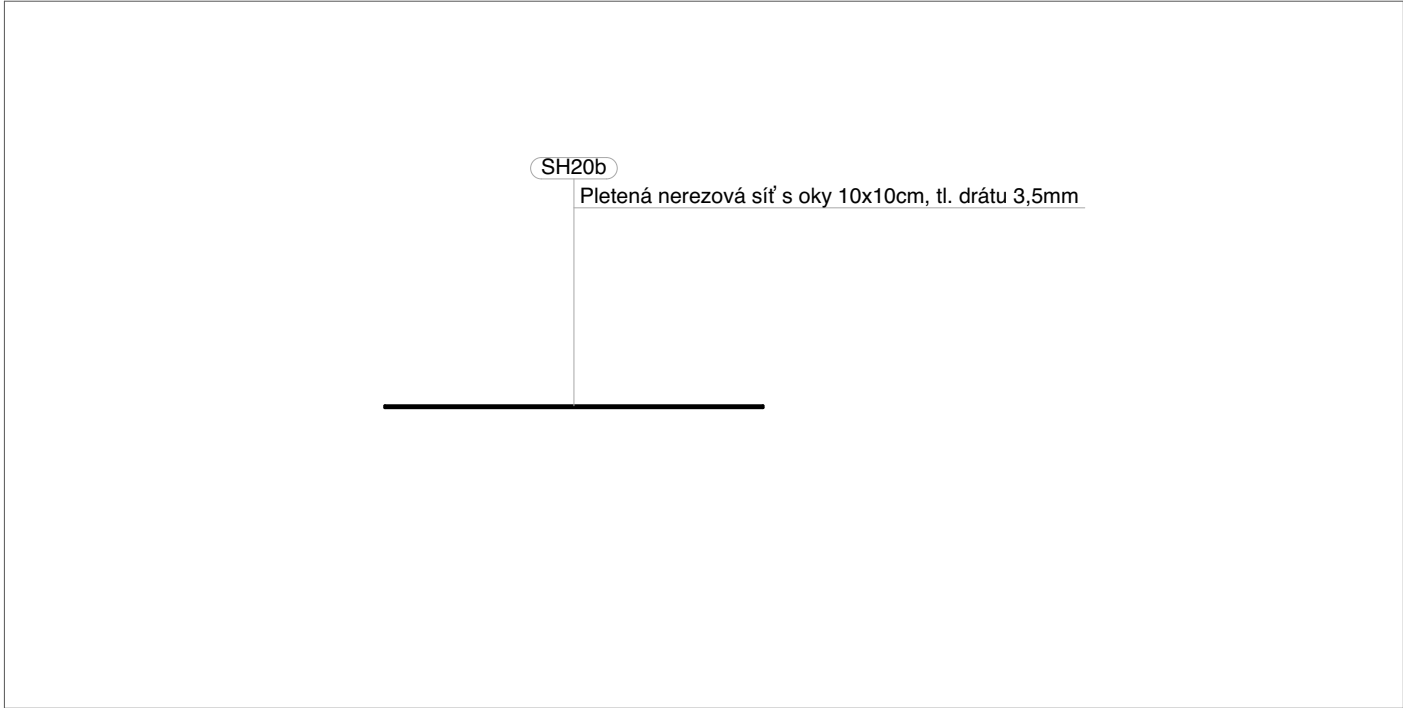
| ozn. | Grafické schéma - popis souvrství, tl. [mm] | Skupina skladeb: Podhledy |
|------|---|------------------------------|
|------|---|------------------------------|

| | |
|-------|--|
| SH20a | Pletená nerezová síť s oky 6x6cm (ubikace) |
|-------|--|



Poznámky:

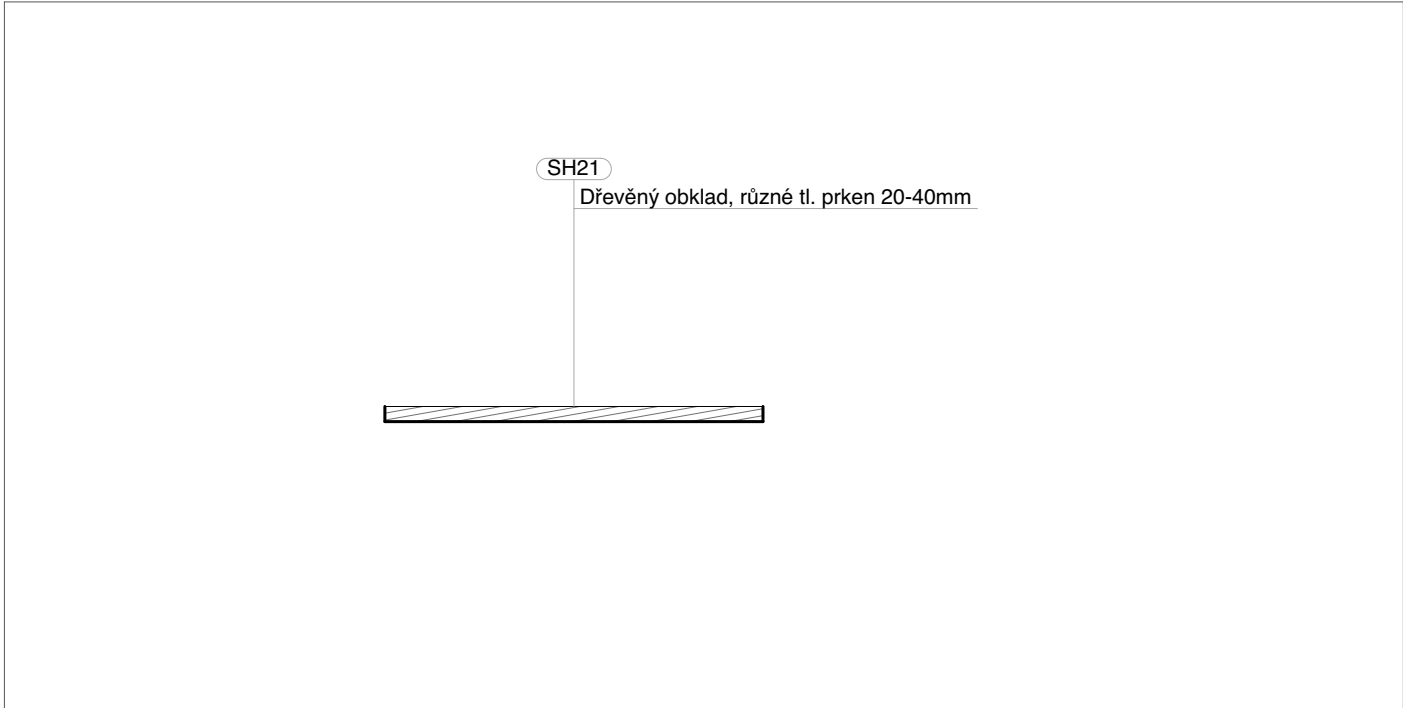
| | |
|-------|--|
| SH20b | Pletená nerezová síť s oky 10x10cm (ubikace) |
|-------|--|



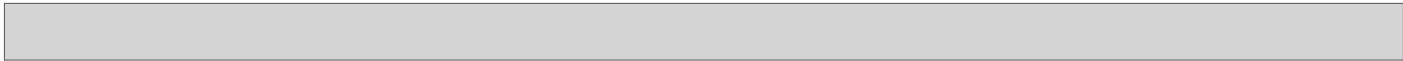
Poznámky:

| | | |
|------|---|------------------------------|
| ozn. | Grafické schéma - popis souvrství, tl. [mm] | Skupina skladeb: Podhledy |
|------|---|------------------------------|

| | |
|------|---------------------------|
| SH21 | Dřevěný obklad (vyhlídka) |
|------|---------------------------|



Poznámky:



Poznámky:

ozn.

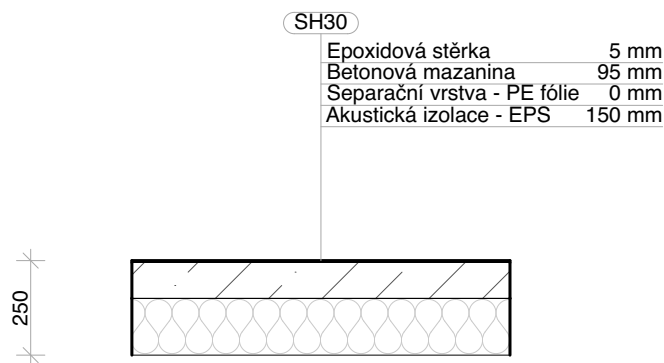
Grafické schéma - popis souvrství, tl. [mm]

Skupina skladeb:

Podlahy

SH30

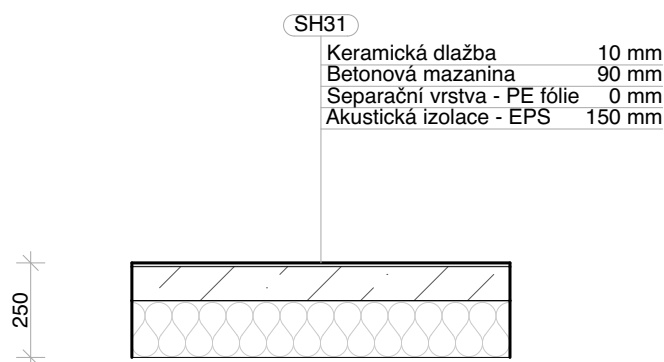
Těžká plovoucí podlaha na terénu, stěrka (ubikace)



Poznámky:

SH31

Těžká plovoucí podlaha na terénu, keramická dlažba (ubikace)



Poznámky:

ozn.

Grafické schéma - popis souvrství, tl. [mm]

Skupina skladeb:

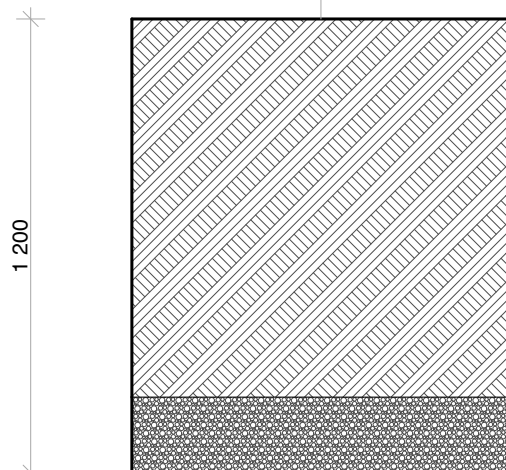
Podlahy

SH32

Substrát (ubikace - zimní výběh)

SH32

Zemina - substrát 1 000 mm
Recyklát živičný - frakce 8/16 200 mm



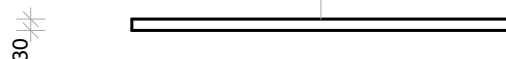
Poznámky:

SH33

Kompozitní rošty (přístřešek technologie)

SH33

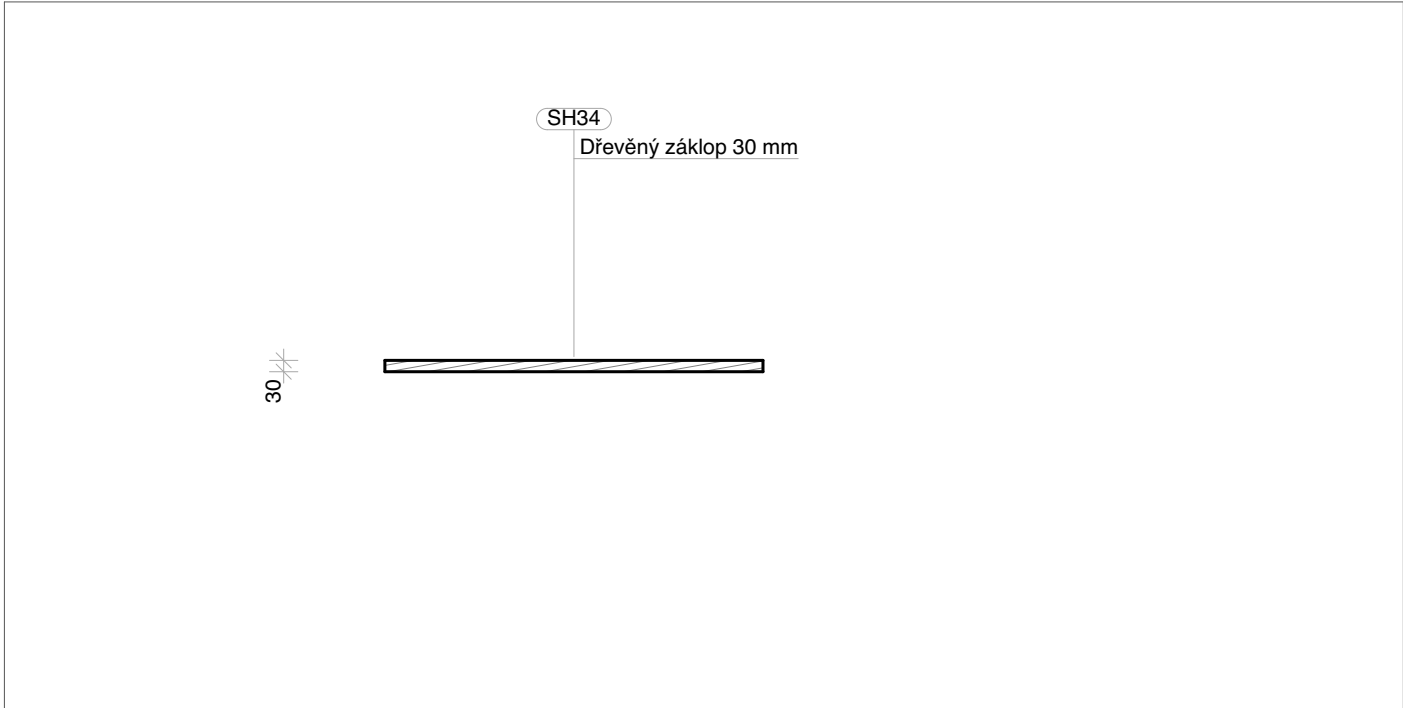
Kompozitní rošt s pískovaným povrchem 30 mm



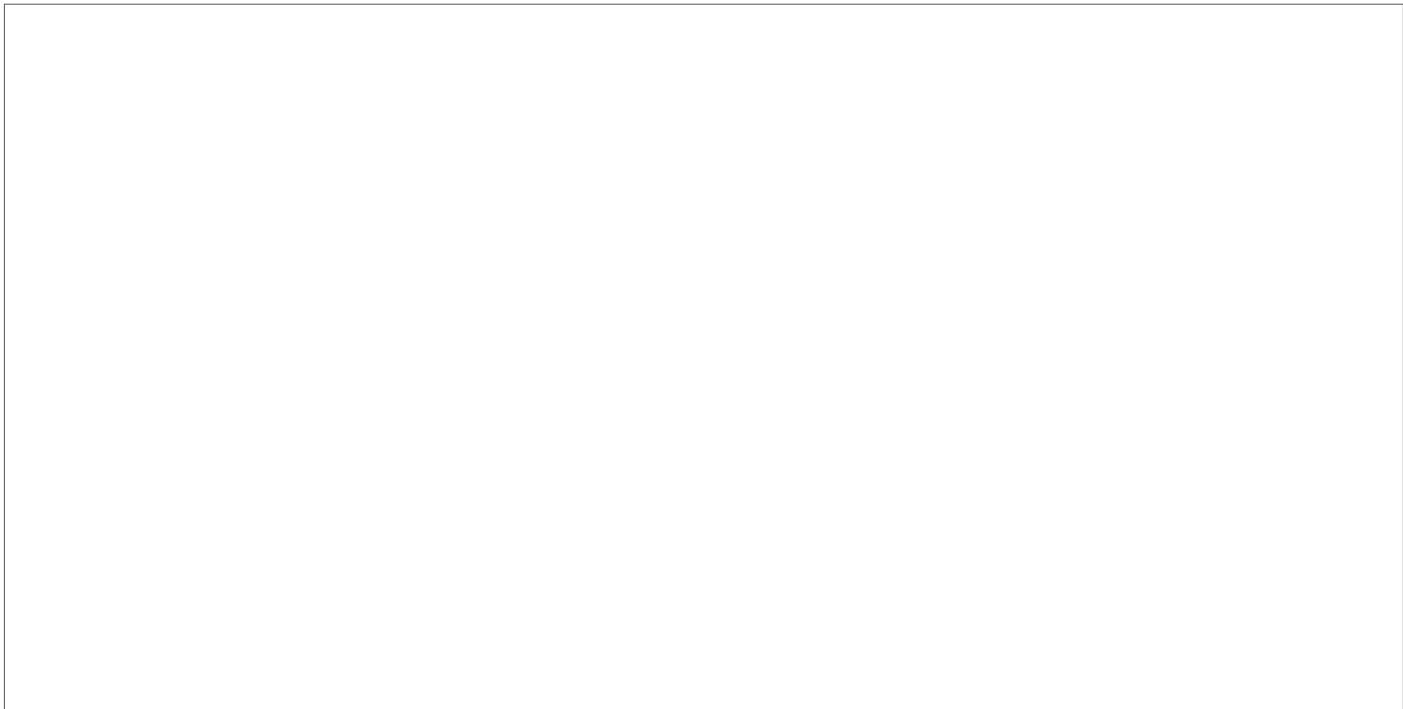
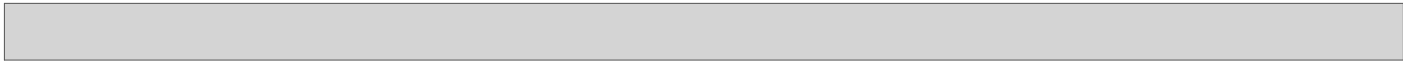
Poznámky:

| | | |
|------|---|-----------------------------|
| ozn. | Grafické schéma - popis souvrství, tl. [mm] | Skupina skladeb: Podlahy |
|------|---|-----------------------------|

| | |
|------|--|
| SH34 | Prkenná podlaha (kulisy domků domorodců) |
|------|--|



Poznámky:



Poznámky:

ozn.

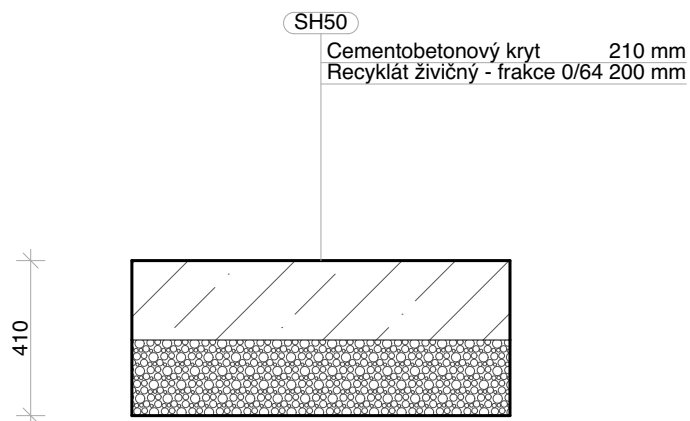
Grafické schéma - popis souvrství, tl. [mm]

Skupina skladeb:

Zpevněné plochy

SH50

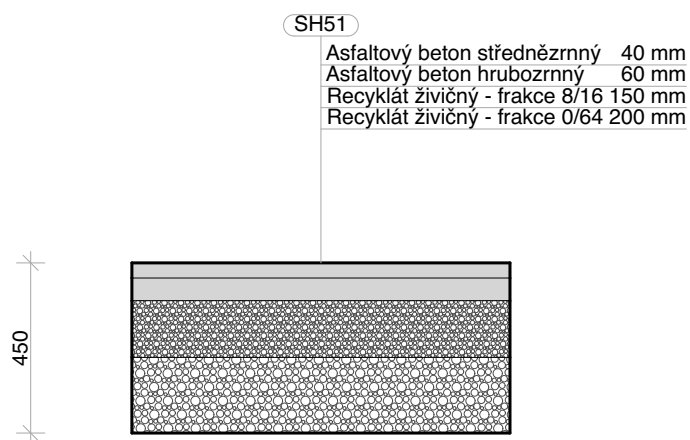
Zpevněná plocha, beton



Poznámky:

SH51

Zpevněná plocha, asfalt



Poznámky:

ozn.

Grafické schéma - popis souvrství, tl. [mm]

Skupina skladeb:

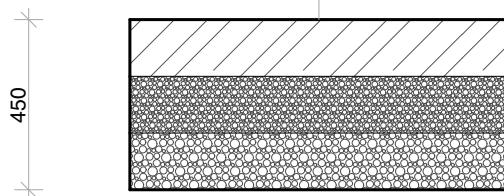
Zpevněné plochy

SH52

Chodník, probarvený beton

SH52

Beton vyztužený C25/30-XC1, XF1-CI 0,4-Dmax16-S5 150 mm
Recyklát živičný - frakce 8/16 150 mm
Recyklát živičný - frakce 0/64 150 mm



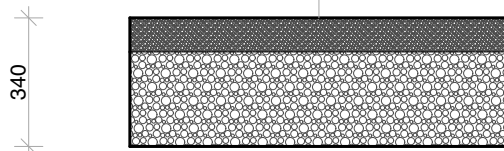
Poznámky:

SH53

Chodník, dočasný

SH53

Recyklát živičný - frakce 4/8 90 mm
Recyklát živičný - frakce 0/64 250 mm



Poznámky:

ozn.

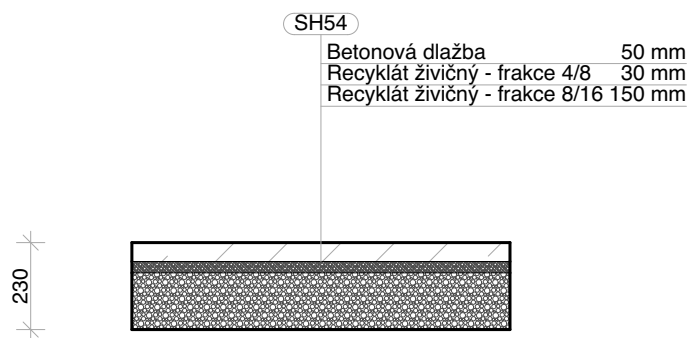
Grafické schéma - popis souvrství, tl. [mm]

Skupina skladeb:

Zpevněné plochy

SH54

Okapový chodník (ubikace)



Poznámky:

SH55

Zpevněná plocha, zatravněovací tvárnice



Poznámky: